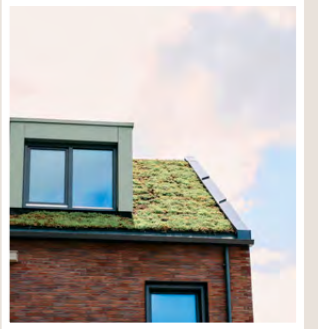


De Hodes BioPluswoning is een duurzame, energieneutrale gezinswoning van 98 m² met een herkenbaar zadeldak, opgebouwd uit drie modulaire HSB delen (3D). De woning is biobased, flexibel inzetbaar en ontworpen met oog voor comfort, circulariteit en toekomstbestendigheid. Dankzij slimme indeling, hoogwaardige materialen en een demontabele constructie is de woning verplaatsbaar, onderhoudsarm en geschikt voor langdurig gebruik. Uitvoerbaar met drie verschillende interieurstijlen. Het ontwerp is volledig afgestemd op het leven van vandaag én morgen: een thuis met een hart voor de aarde én haar bewoners.

www.hodes-huisvesting.nl/portal-over-het-bedrijf/hodes-bioplus



Algemene informatie

Mogelijke woningtypes	Grondgebonden
Maximaal aantal lagen	3
2D of 3D bouw	3D
Minimale projectgrootte	8



Projectspecifieke informatie

Algemeen

Projectnaam	Modelwoning PW02
Concept	BioPluswoning
PMC	PMC 4
Woningtype	Grondgebonden
BVO	138,0 m ²
Type bouw	Permanent



Scan de QR-code en bekijk de woningconcepten uit de brochure online

Materialisaties

Gesloten geveldelen	Steenstrips (Rc=4,70)
Kozijnen	Hout
Dak	HSB (Rc=6,30)
Woningscheidend / dragende wanden	HSB
Binnenwanden (niet-dragend)	HSB
Begane grondvloer	Betonvloer (Rc=4,70)
Verdiepingsvloer	Betonvloer + HSB
Isolatie dak / gevel	Houtvezel

Het Nieuwe Normaal 1.1 op basis van A1-set

MKI totaal (per woning)	€ 3.692
Milieu-impact (MPG)	0,357 € / m ² BVO / jaar
Milieu-impact (MPG) excl. fundering	0,349 € / m ² BVO / jaar
Milieu-impact (MPG) excl. installaties	0,222 € / m ² BVO / jaar
Materiaalgebonden CO ₂ -uitstoot	141 kg CO ₂ -eq / m ² BVO
Materiaalgebonden CO ₂ -uitstoot excl. fundering	135 kg CO ₂ -eq / m ² BVO
Materiaalgebonden CO ₂ -uitstoot excl. installaties	128 kg CO ₂ -eq / m ² BVO
Materiaalgebonden CO ₂ -opslag	87 kg / m ² BVO
Materiaalgebruik (% in kg)	
Losmaakbaarheid	88%
Quick Carbon Indicator MAT + ENE	230 kg CO ₂ -eq / m ² GBO

Het Nieuwe Normaal 1.1 op basis van A2-set

MKI totaal (per woning)	€ 7.131
Milieu-impact (MPG)	0,689 € / m ² BVO / jaar
Milieu-impact (MPG) excl. fundering	0,673 € / m ² BVO / jaar
Milieu-impact (MPG) excl. installaties	0,452 € / m ² BVO / jaar
Materiaalgebonden CO ₂ -uitstoot	152 kg CO ₂ -eq / m ² BVO
Materiaalgebonden CO ₂ -uitstoot excl. fundering	146 kg CO ₂ -eq / m ² BVO
Materiaalgebonden CO ₂ -uitstoot excl. installaties	131 kg CO ₂ -eq / m ² BVO

MIA 2026

% Volume biobased (excl. fundering & installaties)	57%
% Volume hergebruik (excl. fundering & installaties)	0%
Losmaakbaarheid op basis van A2-set	88%